

Así impulsamos la Economía Social

2024



Índice

Presentación	3	4. Divulgamos la Economía Social	15
Somos Economía Social	4	Faros de la Economía Social de Madrid	15
Qué hacemos	4	Premios Excelencia ASALMA	15
Nuestros principios	4	X Encuentro Universidad, Cooperativismo y Economía Social	16
ACTIVIDADES 2024		Día Internacional de las Cooperativas y Premios ES_MAS	16
Actuaciones con financiación de la Comunidad de Madrid	6	Otras actuaciones	17
1. Fomentamos la Economía Social	6	Campus Europeo de Innovación Social	17
Apoyamos a las entidades	6	Buenas Prácticas de Economía Circular en la Economía Social	17
Impulsamos el emprendimiento colectivo	8	Mercado de Productores Villa de Vallecas	18
Ayudamos a visibilizar empresas, productos y servicios	9	Difusión y dinamización de empresas de la Economía Social en la ciudad de Madrid (ECOSOC-MAD24)	18
UTOPÍA crece	9		
El Observatorio de la Economía Social	9	INTERCOOPERACIÓN	
Estudios e investigaciones	10	Interconectamos a las empresas	20
La Economía Social en el entorno rural	10	Intercooperamos en el ámbito institucional	20
2. Hablamos de Economía Social	11	Fundación GSD	20
De tú a tú	11	CAJAMAR	20
En prensa, radio y televisión	12	SERYES	20
En medios digitales	13	Otras entidades con las que colaboramos	21
En espacios públicos	13		
Publicaciones	13	INGRESOS	22
3. Formamos en Economía Social	14		
Cursos y sesiones formativas	14		
Planes de Empresa en Ciclos Formativos de Formación Profesional	14		

Presentación

La Economía Social no solo es presente, sino futuro. Y en FECOMA trabajamos cada día para que cooperativas, sociedades laborales y demás entidades de la Economía Social sean referentes en innovación, sostenibilidad y creación de empleo de calidad.

Tenemos un compromiso con esta forma de hacer economía, que pone a las personas en el centro. Y es que la Economía Social es motor de desarrollo en la Comunidad de Madrid, un modelo que, desde su diversidad, impulsa sectores clave como los servicios, la industria, la educación, la agroalimentación, la vivienda, la salud, la innovación y la sostenibilidad.

Formamos parte de la economía madrileña y nacional porque generamos empleo de calidad, apostamos por la igualdad y contribuimos a fijar población en los territorios. Somos diferentes porque nuestro modelo está basado en la democracia, la responsabilidad social y la cooperación, valores que nos han valido un reconocimiento internacional y que, hoy más que nunca, deben ser defendidos y promovidos.

Por eso, la Economía Social debe ser reconocida y apoyada, pues las entidades que la forman no solo crean riqueza, sino que lo hacen de manera equitativa y sostenible. En 2024, hemos

seguido trabajando para visibilizar y fortalecer este modelo, colaborando estrechamente con las administraciones públicas, como la Comunidad de Madrid, el Ayuntamiento de Madrid y el Ministerio de Trabajo y Economía Social, a través de convenios que nos permiten fomentar el cooperativismo y la intercooperación.

En esta memoria recogemos las principales actuaciones llevadas a cabo en 2024. No solo son cifras o actividades, sino el reflejo de un compromiso firme con la transformación económica y social de nuestra región. Porque en FECOMA no solo representamos a la Economía Social, la hacemos crecer cada día.

Por último, aprovecho esta carta como despedida, pues tras 16 años de compromiso con FECOMA, y aunque mi vinculación y colaboración con la Federación continuarán, a cierre de este año cedo el testigo de la Presidencia y a inicios de 2025, en una Asamblea General Extraordinaria, se convocarán elecciones. Me despido con orgullo por lo logrado y con la certeza de que FECOMA seguirá impulsando una Economía Social fuerte y sostenible.



Carlos de la Higuera
Presidente de FECOMA

Somos Economía Social

La **Federación de Cooperativas y de la Economía Social de Madrid, FECOMA**, es una entidad constituida en 1997 que agrupa a **ocho uniones y federaciones** representativas de la Economía Social madrileña, con más de **600 empresas asociadas**. Representa a las cerca de **2.300 empresas** de Economía Social de la Comunidad de Madrid, que suman **60.000 personas socias** y **20.000 empleadas**.

Nuestras entidades asociadas son (por orden alfabético):

- ▶ **ASALMA**: Agrupación de Sociedades Laborales de Madrid
- ▶ **COOPERAMA**: Unión de Cooperativas de Trabajo Asociado de Madrid
- ▶ **FCVCAM**: Federación de Cooperativas de Viviendas y Rehabilitación de la Comunidad de Madrid
- ▶ **TRANSCOOP MADRID**: Unión de Cooperativas Madrileñas de Transporte
- ▶ **UCAM**: Unión de Cooperativas Agro-Alimentarias de Madrid
- ▶ **UCETAM**: Unión de Cooperativas de Enseñanza de Trabajo Asociado de Madrid
- ▶ **UNCUMA**: Unión de Cooperativas de Consumidores y Usuarios de Madrid
- ▶ **UNIDE**: Unión Detallistas Españoles S. Coop.

Nuestro ámbito de actuación es la Comunidad de Madrid, donde la Economía Social está presente en todos los sectores de actividad, representando aproximadamente el **8%** del PIB y el **10%** de la población.

Nuestro objetivo es impulsar a la Economía Social como motor de crecimiento económico, de transformación social y de lucha contra la despoblación de los municipios.

Qué hacemos

Representamos al Cooperativismo y a la Economía Social de la Comunidad de Madrid.

Fomentamos, divulgamos y fortalecemos a las entidades de Economía Social.

Contribuimos a generar empleo de calidad a través del fomento del emprendimiento colectivo bajo fórmulas de la Economía Social, principalmente cooperativas, sociedades laborales y empresas de inserción.

Servicios y actividades gratuitos:

- ▶ Asesoramiento.
- ▶ Formación.
- ▶ Divulgación.
- ▶ Organización de jornadas, encuentros y eventos.
- ▶ Creación de recursos y herramientas.
- ▶ Intercooperación y creación de alianzas.

Nuestros principios

> Entidades democráticas y participativas

La gestión es democrática y participativa, cada persona socia tiene un voto. Prima la colaboración y la ayuda mutua entre personas socias y entre empresas.

> Igualdad y diversidad

Fomentamos la igualdad de género y el respeto a la diversidad.

> Sostenibilidad y medio ambiente

Incorporamos como eje esencial de nuestras actuaciones la sostenibilidad del planeta y la protección del medio ambiente. Entre otros criterios, aplicamos medidas que buscan la eficiencia energética e incorporamos prácticas de Economía Circular.

> Vinculación al territorio

Nuestra estrecha vinculación a los territorios donde nos ubicamos contribuye a fijar población. Trabajamos cerca de la ciudadanía, de nuestros vecinos y vecinas, de nuestra comunidad.

●●●●●●●● **Trabajamos en favor de la Economía Social**



Actividades

2024



Actuaciones con financiación de la Comunidad de Madrid

Detallamos en primer lugar las actuaciones de impulso a la Economía Social que hemos llevado a cabo con financiación de la CAM. Las hemos agrupado en cuatro categorías: **fomentamos, hablamos, formamos y divulgamos**.

1. Fomentamos la Economía Social

Apoyamos a las entidades

Asesoramos a entidades de nueva creación, a entidades ya consolidadas y a empresas en crisis con otras fórmulas jurídicas que quieran asegurar su continuidad transformándose en una entidad de Economía Social.

Todos los asesoramientos son gratuitos y tienen por objetivo aportar una solución a un problema real o a una consulta específica.

Impulsamos el crecimiento de las entidades. Las acompañamos y ayudamos aportando soluciones a sus necesidades en cualquier ámbito: societario, fiscal, laboral, financiero, digital, ambiental, etc.

> Asesoramiento al emprendimiento colectivo

Asesoramos a personas o grupos de personas que desean iniciar un negocio mediante las distintas fórmulas de la Economía Social.

65 entidades asesoradas. **95** sesiones de asesoramiento.

6 cooperativas constituidas. **5** cooperativas en proceso de constitución.

50 personas emprendedoras asesoradas e integradas como socias en cooperativas de transportes.

23 nuevos socios de UNIDE han recibido asesoramiento para emprender y gestionar su propia tienda.

Algunos ejemplos de los proyectos que hemos impulsado:



- ▶ Espacio Late, centro editorial de no ficción S. Coop. Mad.
- ▶ Comunidad MUM S. Coop. Mad.
- ▶ El patio Psicoterapia S. Coop. Mad.

ASALMA ha colaborado asesorando técnicamente a proyectos emprendedores, a los que ha aportado soluciones societarias, de gestión, organizativas, fiscales, etc.

> Asesoramiento a entidades para consolidarse, crecer o transformarse

Proporcionamos **asesoramiento técnico gratuito** de alto valor. Lo hacemos directamente desde FECOMA o mediante consultores externos.

26 entidades se han beneficiado de asesoramientos directos de FECOMA.

40 sesiones de asesoramiento.



Este año se ha asesorado a cooperativas agrarias para la constitución de una cooperativa de segundo grado de vino y aceite.

COOPERAMA, a través de su panel de consultores externos, ha proporcionado asesoramiento jurídico, económico, societario o laboral a:

29 cooperativas de trabajo asociado.

Respondemos gratuitamente a las demandas de las entidades, sean del ámbito que sean



Impulsamos el emprendimiento colectivo

Ponemos en valor el emprendimiento colectivo como la mejor fórmula para convertir las ideas de negocio en empresas que transforman la sociedad.

Hemos realizado **jornadas y talleres gratuitos de emprendimiento** en centros educativos, universidades, centros de innovación, viveros de empresas y otras instituciones del ecosistema emprendedor de la Comunidad de Madrid.

12 + de **1.300**

talleres de emprendimiento.

personas han descubierto cómo emprender en la Economía Social.

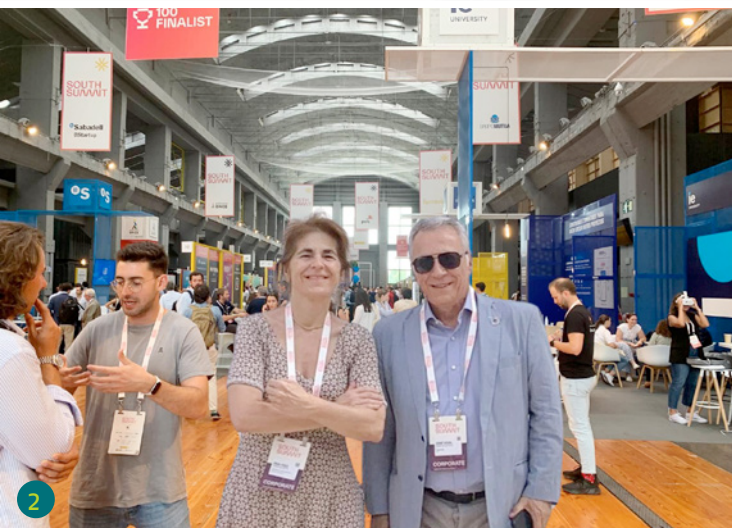
Algunos de los espacios en los que hemos realizado talleres:

- ▶ Feria Emplea Villaverde en la que participamos en un taller de Emprendimiento en Economía. [Foto 1](#)
- ▶ Centro de Innovación en Economía Circular del Ayuntamiento de Madrid (CIEC), que promueve el emprendimiento ligado a la sostenibilidad y la Economía Circular.
- ▶ La Nave, espacio del Ayuntamiento de Madrid para la innovación y el emprendimiento.
- ▶ Centros de Formación Profesional, institutos y colegios de la Comunidad de Madrid para hablar de Economía Social y emprendimiento.

Participamos en otras 12 iniciativas, algunas de ellas fueron:

- ▶ Jurado de los premios Compluemprende.
- ▶ III Hackathon de Emprendimiento Social y Medioambiental Emprende_UAH.
- ▶ Premios Planes de Empresa de Economía Social en ciclos formativos.
- ▶ Asistencia al South Summit. [Foto 2](#)

- La **exposición itinerante** sobre la Economía Social y su importancia en la Comunidad de Madrid, compuesta por 10 totems en forma de columnas de 2 m de altura, se ha expuesto en:
 - ▶ Facultad de Trabajo Social de la Universidad Complutense. [Foto 3](#)
 - ▶ Facultad de Ciencias Económicas y Empresariales de la Universidad Complutense. [Foto 4](#)



Creemos que el éxito está en la unión

Así impulsamos la Economía Social en 2024

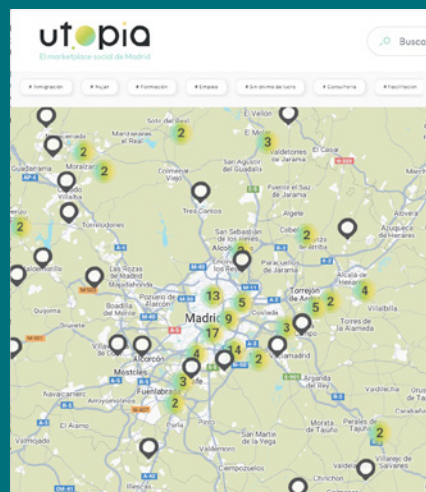
Ayudamos a visibilizar empresas, productos y servicios

Contribuimos a que las empresas madrileñas de Economía Social –que habitualmente son PYMES o microempresas– mejoren su **visibilidad y la de sus productos y servicios**. Para ello, les facilitamos el acceso a canales de venta, la asistencia a ferias o la dotación de recursos digitales (página web, tienda online, redes...).

Este año hemos ayudado a:

- ▶ Cooperativas agroalimentarias, facilitando su presencia en la Feria del Gourmet, que se celebra en IFEMA.
- ▶ Cooperativas de consumidores y usuarios, mediante una campaña de contenidos multimedia y publicidad.
- ▶ Cooperativas de viviendas, facilitándoles una ayuda para mejorar su presencia en el SIMA 2024.

UTOPIA crece



El primer MarketPlace de la Economía Social de la Comunidad de Madrid. Un punto de encuentro entre las empresas de la Economía Social y las personas consumidoras y entidades que desean adquirir productos y servicios con valores.

Este año hemos mejorado su funcionalidad y hemos incorporado más entidades. ¡Conócelo!

¿Eres parte de la Economía Social?

Únete a UTOPIA y haz que tu empresa llegue a más personas y entidades comprometidas con el consumo responsable.

Descubre cómo en unete.utopia.madrid

¿Quieres adquirir productos o servicios en empresas con valores éticos?

En UTOPIA puedes encontrar empresas comprometidas con las personas y el planeta en los más variados sectores, tanto de productos como de servicios: utopia.madrid



El Observatorio de la Economía Social

Se trata de un repositorio de documentación e información para la Economía Social de Madrid.



Un lugar donde consultar:

- ▶ Normativas
- ▶ Ayudas y subvenciones
- ▶ Estudios e informes
- ▶ Datos
- ▶ Recursos

¡CONSULTA LA WEB!

Una fuente de información

actualizada y fiable

Estudios e investigaciones



En 2024 continuamos nuestra colaboración con la Escuela de Especialización Profesional en Economía Social, Cooperativas y Otras Organizaciones de Participación, (**EESCOOP**), dentro de la **Cátedra Extraordinaria de Cooperativismo y Economía Social UCM-FECOMA**, cuyo propósito es promover proyectos de investigación y difundir la Economía Social, impulsando el emprendimiento social en su sentido más amplio.

Los estudios realizados este año han abordado dos áreas clave:

- *Estudio de la creación de una cooperativa de emprendedores de la Comunidad de Madrid*
Este estudio analiza desde un punto de vista legal, económico, fiscal, organizativo y de gobernanza la creación de una cooperativa de emprendedores como instrumento para impulsar la creación de nuevas entidades de Economía Social.
- *Viabilidad de una cooperativa agroalimentaria de segundo grado*
Se ha evaluado la creación de una cooperativa agroalimentaria de segundo grado para agrupar a productores de aceite y vino en Madrid. El estudio destaca los beneficios de la integración cooperativa para reducir costes, mejorar la comercialización y fortalecer el sector.

La Economía Social en el entorno rural



Llevamos la Economía Social al entorno rural de la Comunidad de Madrid, visitando administraciones locales para ofrecerles asesoramientos gratuitos a proyectos emprendedores, la realización de talleres y jornadas divulgativas y el fortalecimiento del tejido cooperativo de los territorios, como es el caso del *coworking* Avanza en la Sierra de Prádena del Rincón.

Este año hemos participado en las siguientes zonas:

- ▶ Sierra Norte
- ▶ Comarca de Las Vegas
- ▶ Suroeste de Madrid

2. Hablamos de Economía Social

Somos la voz de la Economía Social de la Comunidad de Madrid.

Hablamos con las distintas administraciones públicas a nivel nacional, autonómico y local; con los partidos políticos, los sindicatos, las universidades y con otras organizaciones e instituciones.

Difundimos la Economía Social a través de los medios de comunicación, dedicando especial atención a la **difusión de las entidades, sus productos y servicios.**

De tú a tú

Asistimos a jornadas, encuentros, desayunos y otros eventos donde se generan espacios para la interlocución con personas e instituciones de interés para el desarrollo de la Economía Social.

Algunos ejemplos de las numerosas actuaciones realizadas son:

- ▶ Participación en el jurado en los premios de Compluemprende.
- ▶ Taller de emprendimiento colectivo en Avanza Sierra (Prádena del Rincón).
- ▶ Reunión con la consejera de Economía, Hacienda y Empleo de la Comunidad de Madrid, el viceconsejero y la directora general de Autónomos y Emprendimiento. Asisten miembros del Consejo Rector de FECOMA. **Foto 1**
- ▶ Reunión con la directora general de Economía Social en el Ministerio. **Foto 2**
- ▶ Exposición sobre Economía Social en la Facultad de Trabajo Social de la Universidad Complutense.
- ▶ Taller divulgativo Emprender en Economía Social en Aravaca Innovation Lab.
- ▶ Presentación en el Siglo XXI. **Foto 3**
- ▶ Asamblea CEPES, con reconocimiento a Carlos de la Higuera por su trayectoria. **Foto 4**
- ▶ Visita con el Ayuntamiento de Madrid al nuevo colegio GSD (Las Artes).
- ▶ Visita del comisionado de Economía Social a GSD Valdebebas.
- ▶ Taller en el CIEC sobre cómo emprender.
- ▶ Taller UC3M en la Semana del Emprendimiento.
- ▶ Consejo Rector FECOMA, visita de Irene Correas. **Foto 5**



En prensa, radio y televisión

● Prensa

24 notas de prensa emitidas.

8 artículos publicados en infolibre.

5 artículos publicados en elDiario.es



Además, elDiario publicó una edición especial de su revista digital bajo el título Economía Social al rescate, con más de 80 páginas dedicadas íntegramente a la Economía Social.

Otros medios con los que hemos colaborado este año:

- ▶ Intereconomía
- ▶ Emprendedores 2020
- ▶ La razón
- ▶ 20 minutos
- ▶ Estrella digital



● Radio

Onda Madrid

- ▶ **42** entrevistas en el programa **Madrid Trabaja** a diferentes entidades de la Economía Social madrileña.
- ▶ Un programa especial desde el colegio GSD Moratalaz, con representantes de la Economía Social madrileña y de varias empresas que nos hablaron de sus proyectos. **Foto 1**
- ▶ Intervención en el programa **Buenos Días Madrid**, con una entrevista a Jose Vidal García, director de FECOMA.

Cadena SER

Entrevista en **Hoy por Hoy Madrid** para hablar del Día Internacional de las Cooperativas y los Premios ES_MAD.

Capital radio

- 6** intervenciones sobre:
 - ▶ Asociación MUM
 - ▶ Madrid Rural
 - ▶ Concovi
 - ▶ Premios ES MAD
 - ▶ Arquitectos
 - ▶ Mercado de Productores Villa de Vallecas

Radio Intereconomía

- 4** entrevistas para dar a conocer la Economía Social al público general. **Foto 2**
 - ▶ La Economía Social, una oportunidad de negocio
 - ▶ El emprendimiento de la Economía Social con FECOMA



- ▶ Emprender desde la Economía Social con FECOMA
- ▶ Producción agraria y venta de producto desde la Economía Social

Es Radio

1 intervención para hablar del Mercado de Productores Villa de Vallecas.

● Televisión

El Mercado de Productores Villa de Vallecas ha estado presente en **TeleMadrid** y en **La Sexta**. En TeleMadrid también hemos tenido espacio para otros proyectos, como el de Quesos Campo Real.

En medios digitales



+ de **21.000** personas visitaron nuestra [web](#).

Las páginas más visitadas fueron:

- ▶ **4.300** visitas
[Qué es Cohousing. Ventajas y desventajas](#)
- ▶ **2.300** visitas
[Asesoramiento cooperativas. Asistencia técnica](#)
- ▶ **1.200** visitas
[Ejemplos de emprendimiento colectivo](#)

48

vídeos subidos a nuestro canal de [YouTube](#), con **6.900** visualizaciones, casi **400** horas de visualización de contenidos y un aumento del **35%** en los seguidores del canal.

	Contenido más popular en 2024	Visualizaciones
1	Cómo crear una cooperativa, pilora formativa FECOMA & E-Social Hub 8 jun 2023	1.000
2	EMPRENDER EN COOPERATIVAS Y ECONOMÍA SOCIAL: Cooperativas y Societa... 1 abr 2022	690
3	Himno de las Cooperativas en castellano, con letra de Luis García-Montoro 22 nov 2022	354
4	Cómo presentar las cuentas anuales en el registro de cooperativas - Pilora form... 3 jun 2024	297
5	Cohousing Faro Economía Social - Grabación completa 27 mar 2023	181
6	Entrevista a Carlos de la Higuera sobre Cohousing en el Faro de la Economía Soc... 24 mar 2023	177
7	ENISA, Emprendiendo el futuro que queremos - Pilora formativa FECOMA 14 jun 2024	158

26

artículos en nuestro [blog](#).

17

boletines electrónicos enviados, con más de **450** suscriptores y más de **7.000** alcances totales en 2024.



cerca de **2.000** seguidores en **redes sociales** (un **40%** más que el año anterior), con más de **1.000** publicaciones y más de **90.000** impresiones.

En espacios públicos

Hemos realizado campañas de comunicación tanto en estaciones de cercanías como en el metro de Madrid.



Publicaciones

Publicamos la [Guía de emprendimiento en Economía Social](#). Una herramienta de gran utilidad para las personas que quieren emprender, en la que damos a conocer las fórmulas de emprendimiento en Economía Social como opciones viables y con muchas ventajas. En este año ha sido descargada por más de 200 personas.



3. Formamos en Economía Social

Apostamos por la capacitación de las personas socias y trabajadoras de la Economía Social. Creemos que **la formación fortalece a las entidades**, haciéndolas más eficaces.

Cursos y sesiones formativas

11 webinars.

- ▶ [Cómo hacer un plan de negocio](#)
- ▶ [Transformación digital en la Economía Social](#)
- ▶ [Claves para acceder al kit digital](#)
- ▶ [Bolsa Social. Opciones de financiación](#)
- ▶ [Cómo presentar las cuentas anuales en el registro de cooperativas](#)
- ▶ [ENISA. Emprendiendo el futuro que queremos](#)
- ▶ [Introducción a la Inteligencia Artificial](#)
- ▶ [La adaptación de estatutos sociales a la Ley 02/2023 de cooperativas de la CAM](#)
- ▶ [Captación de fondos \(públicos y privados\) para empresas de la Economía Social](#)
- ▶ [Procesamiento del Lenguaje Natural \(NLP\). ChatGPT y sus compañeros](#)
- ▶ [El uso de la IA en tu vida cotidiana](#)

1 taller presencial.

- ▶ [Emprende en Economía Social](#)

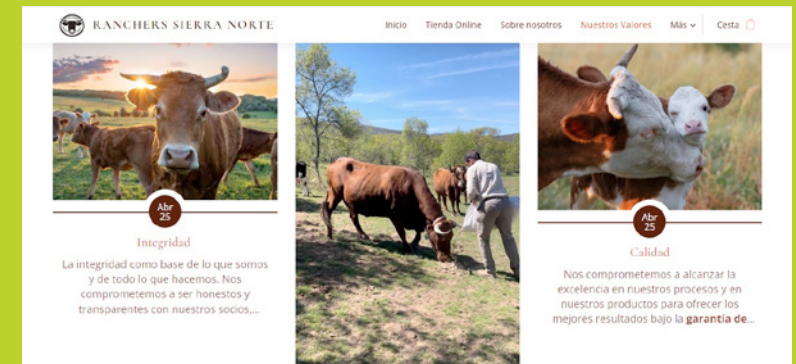


Facilitamos la matriculación de personas socias y trabajadoras de la Economía Social en la tercera edición del [Diploma de creación, dirección y gestión de entidades de Economía Social](#) impartido por la Cátedra en Cooperativismo y Economía Social UCM-FECOMA, **otorgando a 10 personas una beca parcial.**

Planes de Empresa en Ciclos Formativos de Formación Profesional

Más de **1.000 alumnos y alumnas** participaron en la III edición del proyecto Planes de Empresa en Economía Social en Ciclos Formativos. A través de la asignatura transversal de iniciativa emprendedora, el alumnado desarrolla una idea de negocio utilizando una de las fórmulas jurídicas de la Economía Social.

Participaron **9 centros educativos** pertenecientes a **4 instituciones educativas.**



Los trabajos premiados fueron:

- 1. Distella:** desarrollo de una botella multifuncional para personas con disfagia.
- 2. Ranchers Sierra Norte:** proyecto de explotación de carne ecológica de la Sierra Norte de Madrid.
- 3. Pincel y Taza:** cafetería y taller de manualidades.

¡Enhorabuena!

4. Divulgamos la Economía Social

Organizamos jornadas, encuentros, premios, mesas de diálogo y otros eventos, facilitando espacios que invitan al diálogo y la reflexión sobre la Economía Social, pero sobre todo lugares para conocernos y hablar de tú a tú.

Faros de la Economía Social de Madrid

Son **mesas de debate temáticas** que cuentan con la participación de representantes de instituciones o de entidades de la Economía Social. Los encuentros se han realizado en La Casa Encendida y en el Ateneo de Madrid.

Con una duración de dos horas, están abiertos al público en general, aunque la participación mayoritaria es de personal técnico y directivo de las empresas de Economía Social.

Los encuentros están disponibles en el canal YouTube de FECOMA:

- ▶ Intercooperación para la mejora de la comercialización de los productos agroalimentarios
- ▶ La cooperativa de emprendedores como laboratorio de ideas de negocio
- ▶ La excelencia como instrumento de gestión de la Economía Social
- ▶ Las cooperativas madrileñas ante el reto de la vivienda



Premios Excelencia ASALMA

Apoyamos la organización de la XVII edición de los **Premios ASALMA a la Excelencia Empresarial de la Economía Social madrileña**, que se entregaron el 21 de octubre en un acto en el Real Casino de Madrid al que asistieron más de 150 personas.

Son un reconocimiento a la labor de las **sociedades laborales** y el extraordinario papel que juegan en la economía madrileña. Su dinamismo y presencia en todos los sectores económicos hace de ellas una fórmula ideal para emprender en colectivo.



X Encuentro Universidad, Cooperativismo y Economía Social



Este año se centró en el papel de las instituciones en la transformación social y el desarrollo económico. El tema fue analizado por ponentes del ámbito universitario, de entidades de la Economía Social y de otras instituciones, que participaron en una mesa inaugural, dos ponencias y una mesa de debate.

La jornada tuvo lugar el 19 de noviembre en el salón de actos de la Universidad Rey Juan Carlos, contando con la asistencia de unas 50 personas.

Su contenido está disponible en el canal YouTube de FECOMA:

- ▶ Mesa inaugural
- ▶ La reconstrucción de la Economía Social de Mercado en la UE: ¿Un regreso a los orígenes?
- ▶ Economía Social y colaboración público-privada: La experiencia del Ayuntamiento de Madrid
- ▶ Principios cooperativos y legislación: Un enfoque sobre el interés por la comunidad

Día Internacional de las Cooperativas y Premios ES_MAD

El 5 de julio se conmemoró el Día Internacional de las Cooperativas. El lema elegido este año por Naciones Unidas y la Alianza Cooperativa Internacional fue **Las Cooperativas construyen un futuro mejor para todas las personas.**

Lo celebramos con un acto en el Ateneo de Madrid al que asistieron 130 personas, con una alta presencia institucional y del mundo de la Economía Social madrileña.

En el acto, que se desarrolló en un ambiente inspirador y de celebración, hicimos entrega de los **Premios ES_MAD 2024** a:

7

entidades que destacaron por su desempeño en las diferentes familias que integran FECOMA.

3

personalidades del mundo de la cultura, la solidaridad o las administraciones públicas, por su apoyo al cooperativismo y la Economía Social.



El acto cerró con un homenaje a Carlos de la Higuera por su trabajo en el fortalecimiento e impulso de FECOMA y de la Economía Social.

**Trabajamos para que
la Economía Social llegue más lejos**

Otras actuaciones

Campus Europeo de Innovación Social

Proyecto del programa ERASMUS+

Proyecto de 4 años de duración impulsado por una alianza de **15 entidades de 10 países europeos** entre las que se encuentran universidades, entidades representativas de la Economía Social, centros de investigación, entidades de formación de adultos, etc.



El objetivo es mejorar las competencias y la reconversión de personas trabajadoras y emprendedoras de la Economía Social europea, capacitándolas para afrontar la transición verde y digital.

Las actividades más relevantes de este segundo año del proyecto han sido:

1. Investigación sobre competencias en innovación social y perfiles emergentes en los distintos países.
2. Cuatro entrevistas a diversos actores del ámbito educativo y/o relacionado con la Economía Social española y dos *focus groups*.
3. Reunión en Bruselas con todas las entidades involucradas en el proyecto.
4. Realización de materiales divulgativos y de comunicación para dar visibilidad al proyecto.

Buenas Prácticas de Economía Circular en la Economía Social

Con financiación del Ministerio de Trabajo y Economía Social

Participamos en un proyecto de ámbito nacional cuyo objetivo es analizar la convergencia entre la Economía Circular y la Economía Social, y dar visibilidad a las prácticas, modelos y actuaciones en materia de circularidad que realizan las entidades de Economía Social.

Se han realizado las siguientes actuaciones:

- ▶ Publicación de una **Guía del Impacto de la Economía Circular en la Economía Social española**. Experiencias de éxito, que recoge buenas prácticas en Economía Circular de 21 empresas de Economía Social que pueden servir de ejemplo e inspiración para otras entidades.
- ▶ **Evento online** de networking para intercambiar casos, experiencias y buenas prácticas. Contó con la participación de 17 asistentes.



Mercado de Productores Villa de Vallecas

En 2024, FECOMA fue seleccionada como gestora del nuevo **Mercado Municipal de Productores Villa de Vallecas**, tras ganar una licitación del Ayuntamiento de Madrid para los próximos cinco años. Este proyecto es un hito estratégico para la Federación y se enmarca en su apuesta por la sostenibilidad, la intercooperación y la viabilidad económica de la Economía Social madrileña.

Bajo la filosofía de la Economía Social, el mercado conecta a productores y personas consumidoras, eliminando intermediarios y garantizando la frescura y autenticidad de los productos. Se priorizan productos locales, ecológicos y artesanos.

Este espacio nos brinda la oportunidad de colaborar con la Unión de Cooperativas Agrarias de Madrid (UCAM), ofreciendo a las cooperativas agroalimentarias un escaparate privilegiado para la venta de sus productos. Con esta iniciativa, FECOMA refuerza su papel como dinamizadora de modelos de consumo sostenible y responsable, promoviendo un comercio justo y el desarrollo rural en la región.



Si quieres acompañarnos:

Los segundos sábados de cada mes.
De 10:00 a 16:00 h.
Av. del Ensanche de Vallecas, 69
(Frente al metro Las Suertes, Línea 1).

Difusión y dinamización de empresas de la Economía Social en la ciudad de Madrid (ECOSOC – MAD24)

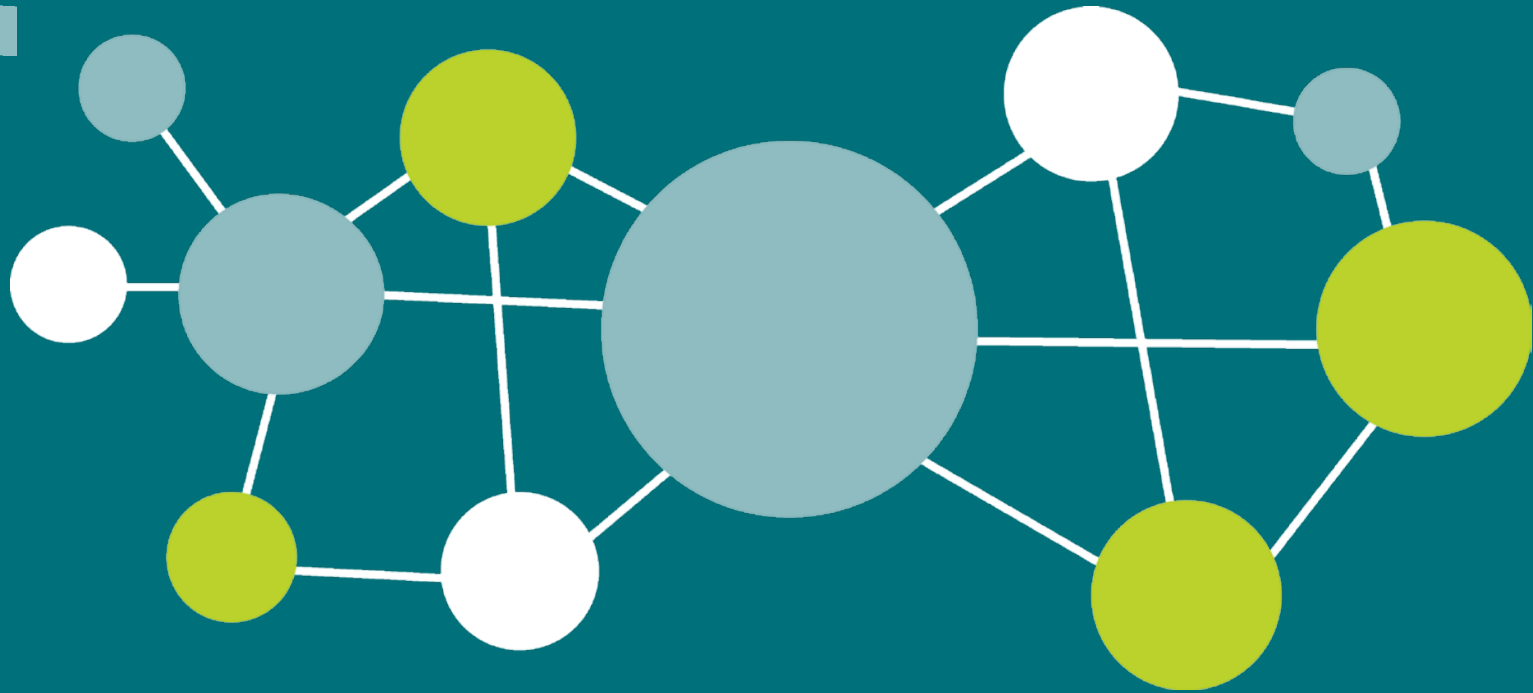
Con financiación del Ayuntamiento de Madrid

Proyecto conjunto de las entidades de Economía Social de Madrid (FECOMA, AMEI, ASALMA y COOPERAMA), que une la experiencia de las cuatro entidades para actuar en cuatro líneas, mediante las siguientes acciones:

- ▶ **3** sesiones de promoción de la Economía Social y diagnóstico en **3** distritos de la ciudad de Madrid.
- ▶ **16** talleres de sensibilización en aulas de Formación Profesional y **7** formaciones grupales a empresas de Economía Social.
- ▶ **14** asesoramientos a proyectos de emprendimiento en Economía Social para la constitución de nuevas empresas.
- ▶ **150** asesoramientos estándar para cuestiones puntuales y **32** asesoramientos avanzados.

El proyecto tiene una duración de un año, desde abril de 2024 hasta marzo de 2025, y cuenta con una subvención de **200.000 euros**.

Intercooperación



Llevamos a la práctica el sexto principio cooperativo: **la intercooperación**, porque creemos que juntas llegamos más lejos.

Interconectamos a las empresas

Fomentamos la creación de alianzas entre las entidades de la Economía Social y facilitamos la búsqueda de sinergias y oportunidades de colaboración.

Intercooperamos en el ámbito institucional

Hemos firmado convenios de colaboración con la Fundación GSD, el Grupo Cooperativo Cajamar y la correduría de seguros éticos SERYES, que también cofinancian algunas de nuestras actividades.



Fundación GSD

Su objetivo es contribuir a transformar el mundo a través de la educación, alineándose con los Objetivos de Desarrollo Sostenible. Se enfoca en promover acciones solidarias, especialmente en áreas con déficits educativos y entre comunidades vulnerables, mediante la cooperación y el establecimiento de alianzas sólidas. Sus proyectos abarcan educación, cooperación, sostenibilidad y cultura, buscando impactar positivamente tanto a nivel local como internacional.



CAJAMAR

El Grupo Cooperativo Cajamar ofrece una amplia gama de servicios financieros para particulares, autónomos y empresas, destacando por su compromiso con el desarrollo sostenible y la inclusión social. Como entidad de banca cooperativa, se centra en apoyar la economía real, promoviendo iniciativas de educación financiera, sostenibilidad y apoyo al sector agroalimentario. Su enfoque se basa en valores éticos y de cercanía con el cliente, ofreciendo soluciones adaptadas a las necesidades de sus miembros y contribuyendo al bienestar de las comunidades donde opera.



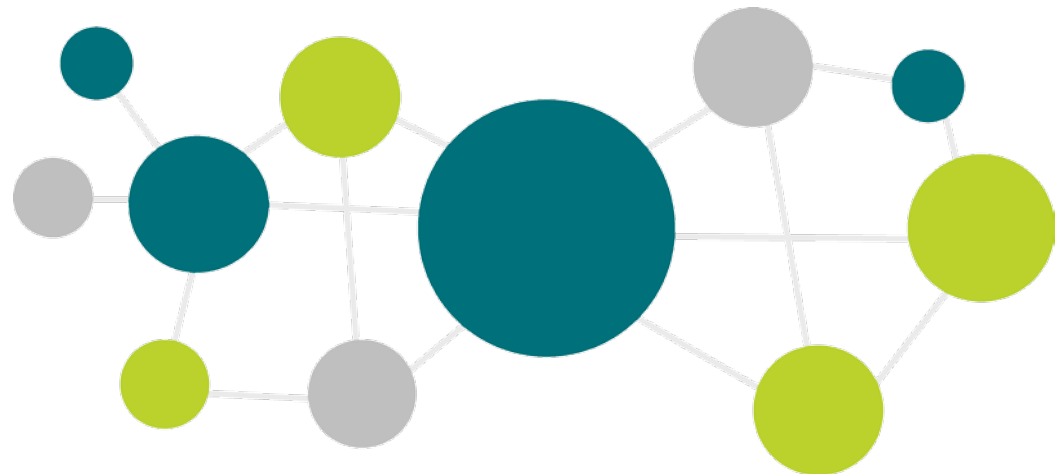
SERYES

Correduría de Seguros que se distingue por su enfoque ético y transparente, recuperando la idea original de los seguros como un mecanismo para prevenir la desigualdad social. Ofrece una amplia gama de seguros para particulares, autónomos, empresas y el sector de la Economía Social, incluyendo responsabilidad civil, personal directivo, oficinas y flotas, entre otros. Se adapta a las necesidades específicas de cada cliente.

Otras entidades con las que colaboramos

- ▶ **Universidad Complutense de Madrid** a través de la Cátedra de Cooperativismo y Economía Social UCM-FECOMA y de la Cátedra UNESCO de Economía Social y Solidaria.
- ▶ **Escuela de Especialización Profesional en Economía Social, Cooperativas y Otras Organizaciones de Participación (EESCOOP)**, para la transferencia de conocimiento y experiencias de Economía Social en la Universidad y entre sus estudiantes, y la realización de estudios e investigaciones.
- ▶ **Ilunion**, para la promoción de la formación de la mano de **Fundae** para trabajadores y trabajadoras de la Economía Social.
- ▶ **Mercado Social de Madrid**, para la divulgación de nuestras actividades.
- ▶ **Colegio oficial de psicólogos de Madrid**, para el fomento del emprendimiento colectivo entre profesionales de la psicología.
- ▶ **Colegio oficial de Fisioterapeutas de Madrid**, para el fomento del emprendimiento colectivo entre sus profesionales.
- ▶ **CafeCoop**, encuentros para compartir experiencias, reflexionar y fortalecer la cooperación entre cooperativistas de Vallecas. Un espacio de intercambio para crecer juntas.
- ▶ **Economistas sin Fronteras**, participamos en Impulsing Financia, un encuentro entre proyectos de emprendimiento y entidades financieras de la Economía Social para poner en común las necesidades de los proyectos y las opciones que ofrecen las entidades de financiación.

Nuestro agradecimiento a todas las entidades que nos acompañan en esta aventura de fomentar el cooperativismo y la Economía Social de la Comunidad de Madrid.





Ingresos

Como criterio de transparencia publicamos las fuentes de nuestros ingresos.

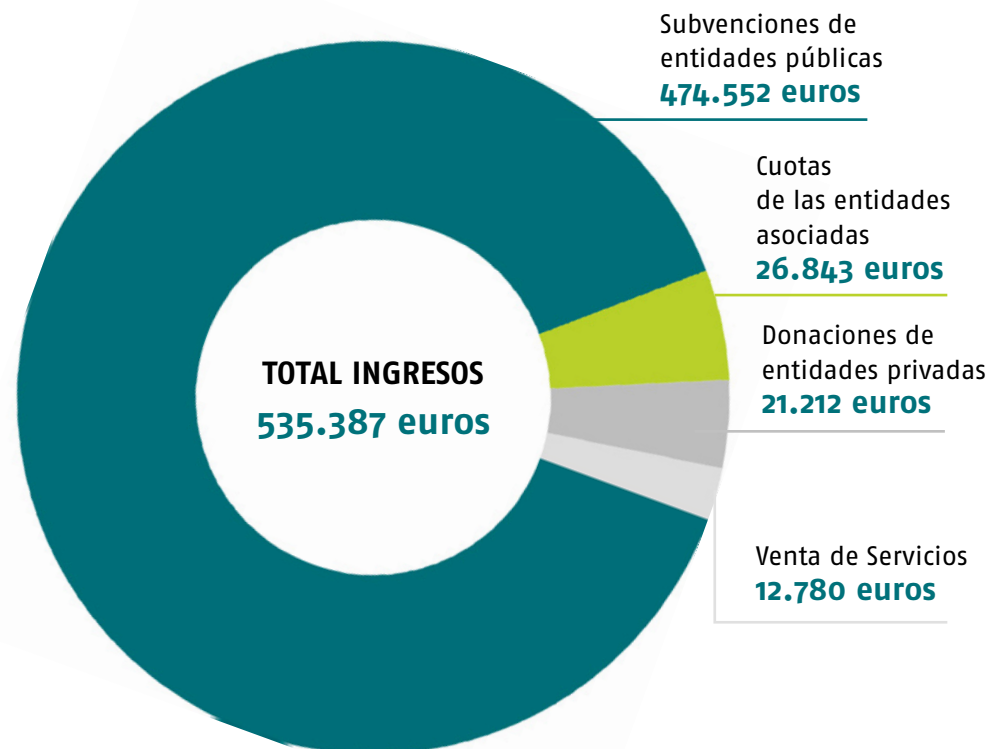
FECOMA es una entidad sin ánimo de lucro, que se financia principalmente mediante fondos públicos procedentes de subvenciones o proyectos, las cuotas de las entidades que forman la federación, las donaciones y la gestión de algunas actividades.

Entre los convenios públicos destaca el que mantenemos con la Comunidad de Madrid para la gestión de los fondos irrepartibles del cooperativismo. La nueva ley 2/2023 de Cooperativas de la Comunidad de Madrid dispone que, en casos de disolución o transformación de sociedades cooperativas, FECOMA pueda ser receptora de sus fondos irrepartibles, con el objetivo de fomentar y difundir el cooperativismo y la Economía Social.

Destacan también las colaboraciones con el Ayuntamiento de Madrid. Un convenio que en 2024 se ha formulado de manera conjunta con las entidades de Economía Social que mantenían convenio con el Ayuntamiento, y que ha sido coordinado por FECOMA; un proyecto para la digitalización del comercio y un contrato para la gestión del Mercado Municipal de Productores Villa de Vallecas.

Por otra parte, tenemos financiación de proyectos europeos y del Ministerio de Trabajo y Economía Social.

Entre las donaciones privadas destacamos las procedentes del convenio con la Fundación GSD, con el Grupo Cajamar y con la Correduría de Seguros Éticos SERYES.





FEDERACIÓN DE COOPERATIVAS
Y DE LA ECONOMÍA SOCIAL DE MADRID

C/ San Moisés, 4. 28018 MADRID
Tef: +34 915 221 900
fecoma@fecoma.coop | fecoma.coop



**Comunidad
de Madrid**

Actuación cofinanciada por la Comunidad de Madrid,
a través de la Consejería de Economía, Hacienda y Empleo.

